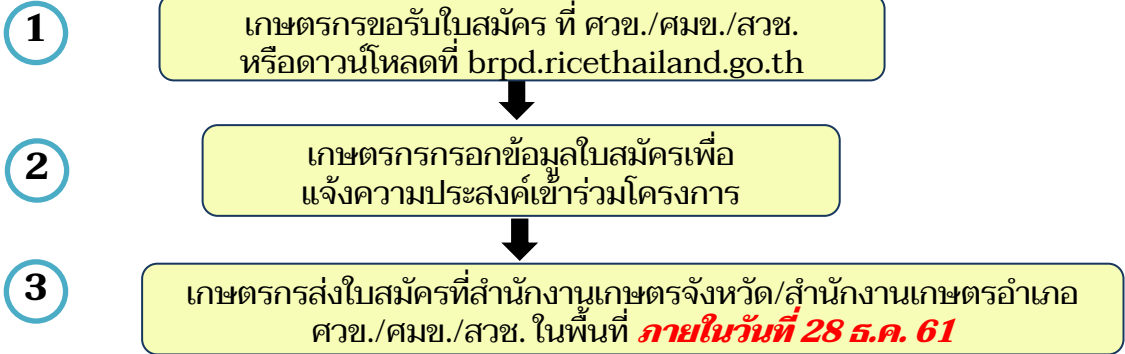
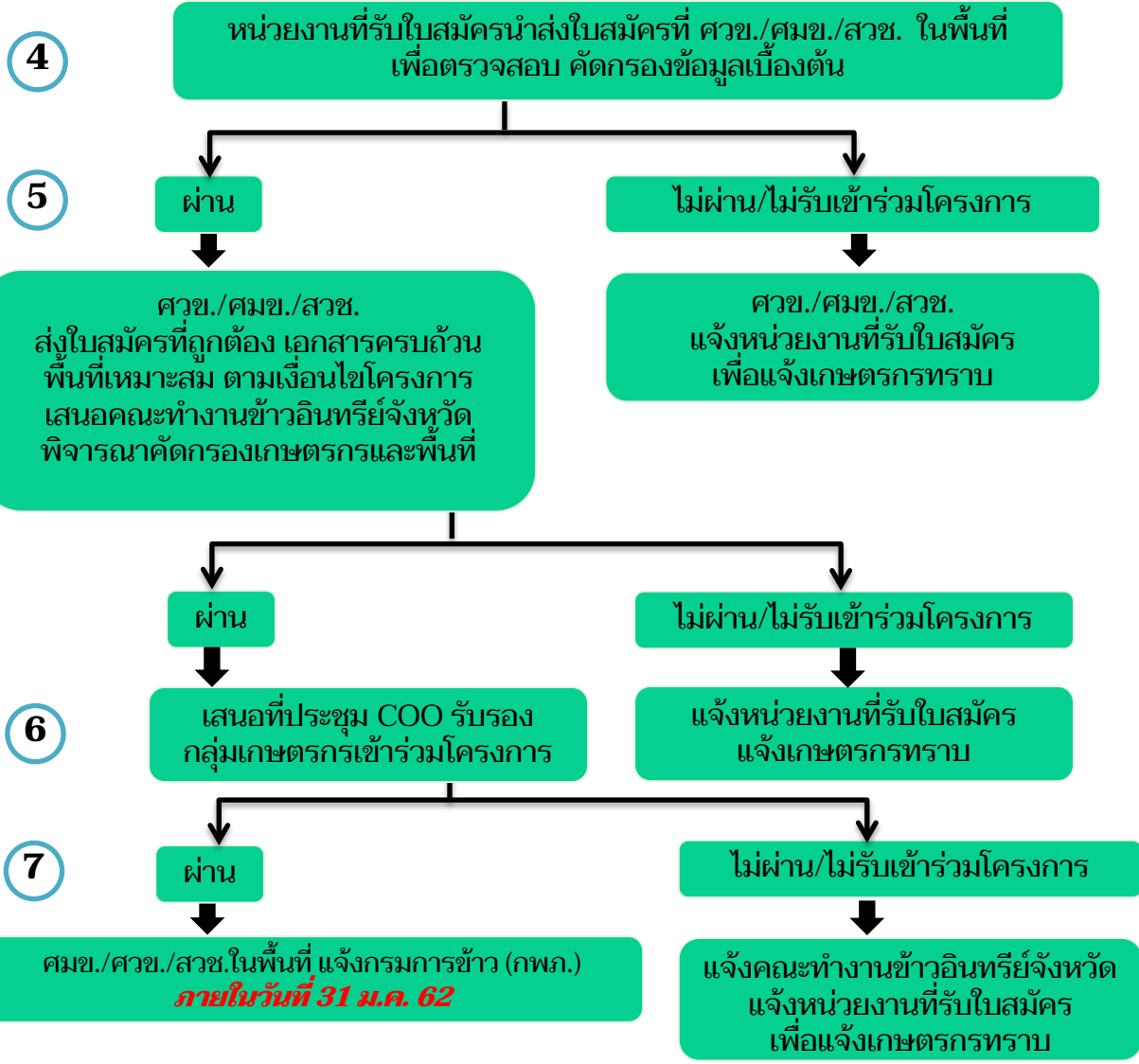


แผนการรับสมัครเกษตรกรเข้าร่วมโครงการ ปี 2562

พ.ย.-28 ธ.ค.61



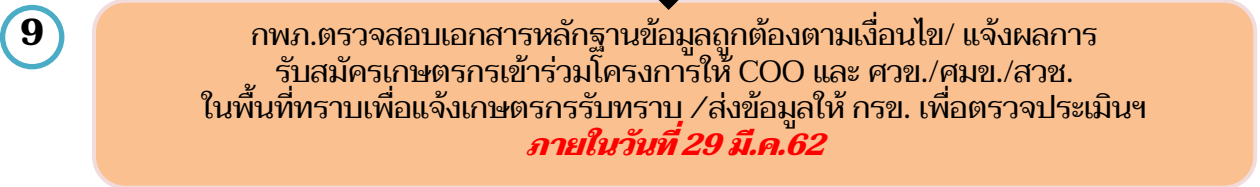
พ.ย.61-31 ม.ค.62



ภายใน 28ก.พ.62



ภายใน 29 มี.ค.62



หมายเหตุ ศวช. : ศูนย์วิจัยข้าว, ศมช. : ศูนย์เมล็ดพันธุ์ข้าว, สวช. : สถาบันวิทยาศาสตร์ข้าวแห่งชาติ, กพท. : กองพัฒนาผลิตภัณฑ์ข้าว